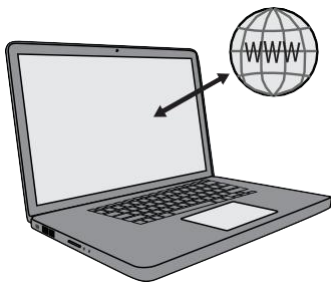


AudioBox™ iTwo™ 连接指南

包装内容

- AudioBox iTwo 界面
- USB 电缆
- 产品注册和软件授权卡
- 这是连接指南



AudioBox™ iOne™ iTwo™ Guía de conexiones

Contenido del paquete

- Interfaz AudioBox iTwo
- Cable USB
- Tarjeta de registro de producto y autorización de software
- Esta guía de conexiones

AudioBox™ iTwo™ Anleitung zur Verka- belung

Lieferumfang

- AudioBox-Interface iTwo oder iTwo
- USB-Kabel
- Karte zur Produktregistrierung und Software-Autorisation
- diese Anleitung zur Verkabelung

Guide de branche- ment de l'AudioBox™ iTwo™

Contenu de l'emballage

- Interface AudioBox iTwo
- Câble USB
- Carte d'enregistrement du produit et d'autorisation des logiciels
- Ce Guide de branchement

在线注册可获得软件下载和设置指南。

Regístrese online para descargas de software y guías de configuración. Durch eine Online-Registrierung erhalten Sie Zugriff auf Software-Downloads sowie eine Anleitung zur Inbetriebnahme.

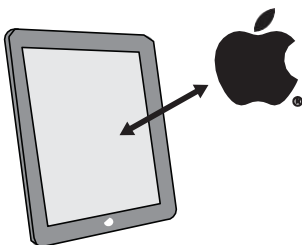
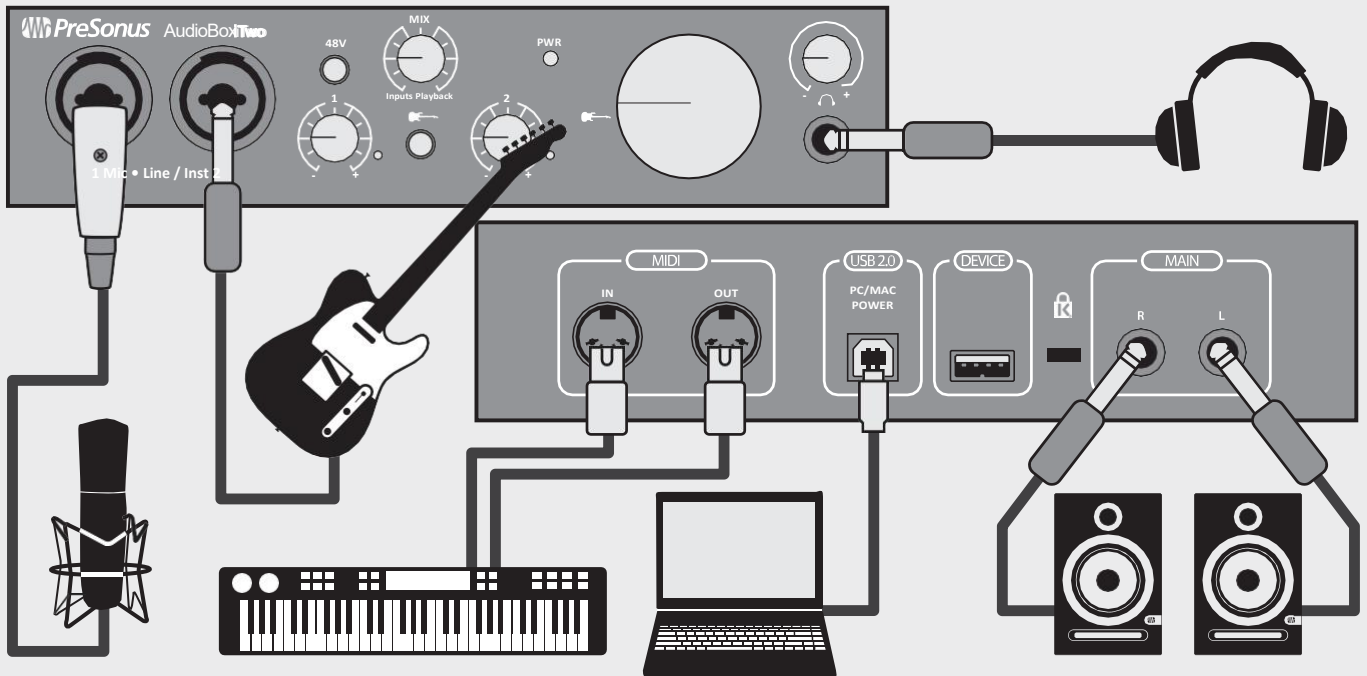
Inscrivez-vous en ligne pour les téléchargements de logiciels et un guide de configuration.

计算机连接

Conexiones con una computadora

Anschluss an den Computer

Branchement de l'iOne à un ordinateur



访问苹果应用商店为您的 iPad 下载
Capture Duo 或 Capture。

Visite la tienda Apple App Store para descargar Capture Duo o Capture para iPad.

Besuchen Sie den Apple App Store und laden Sie dort Capture Duo oder Capture for iPad herunter.

Visitez l'App Store Apple pour télécharger Capture Duo ou Capture pour iPad et un guide de configuration.

iPad 连接

- 将附带的USB电缆连接到 USB 电源（不包括），如iPad附带的电源。
- 使用 iPad附带的Lightning或 30 针电缆连接 iPad。

Conexiones con iPad

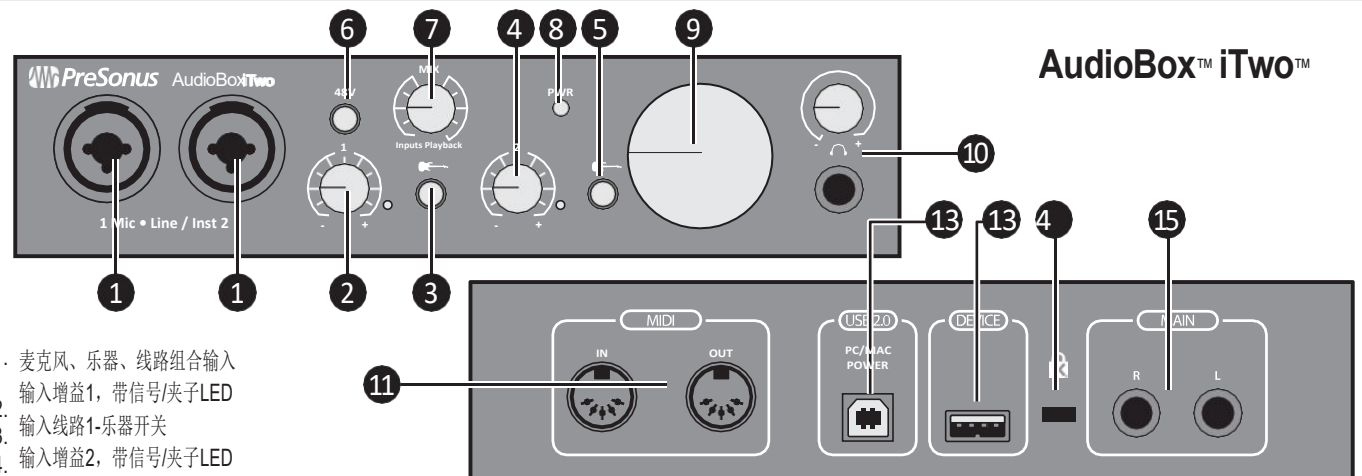
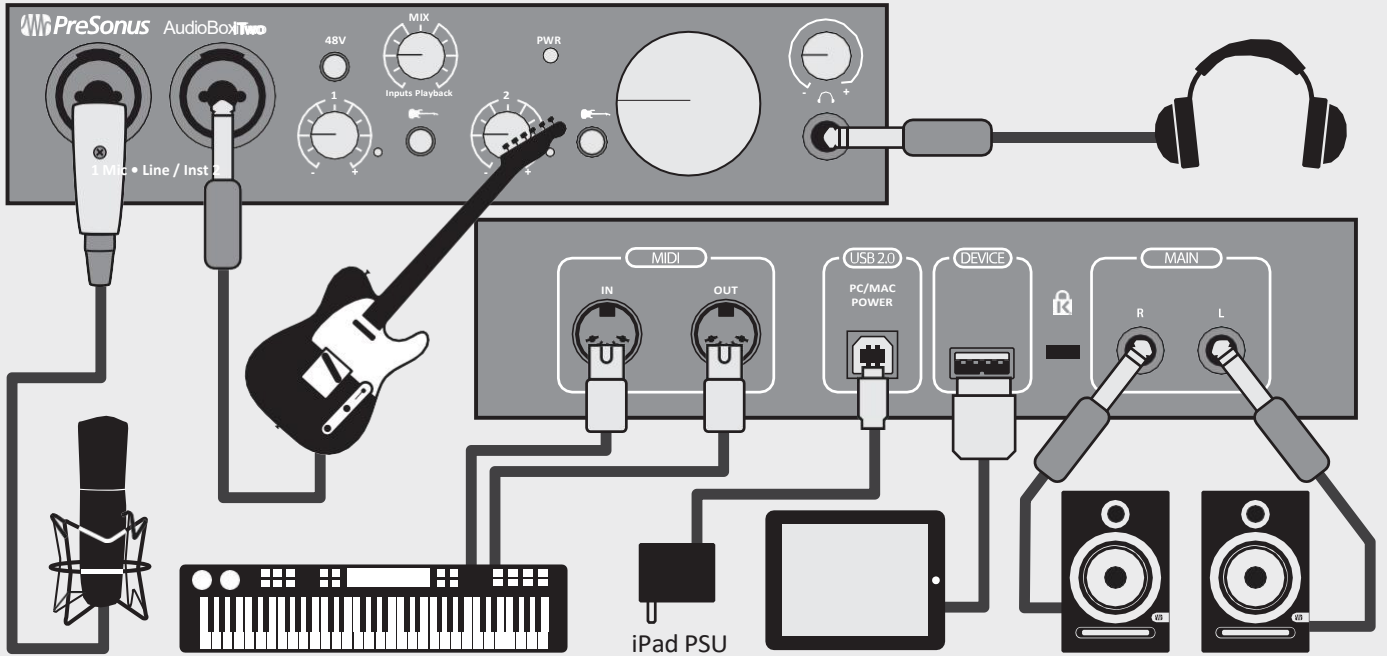
- Conecte el cable USB incluido a una fuente de alimentación USB (no incluida) tal como la provista con su iPad.
- Conecte su iPad usando el Lightning o el cable de 30 pines que viene con su iPad.

Anschluss an das iPad

- Verbinden Sie das mitgelieferte USB-Kabel mit einem USB-Netzteil (nicht im Lieferumfang enthalten) wie dem, das mit Ihrem iPad ausgeliefert wird
- Schließen Sie Ihr iPad über das Lightning- bzw. das 30-polige Kabel an, das mit Ihrem iPad ausgeliefert wurde

Branchement de l'iTwo à un iPad

- Branchez le câble USB fourni à une alimentation USB (non fournie) comme celle fournie avec votre iPad.
- Branchez votre iPad via le câble Lightning ou 30 broches fourni avec l'iPad



AudioBox™ iTwo™

1. 麦克风、乐器、线路组合输入
2. 输入增益1, 带信号/夹子LED
3. 输入线路1-乐器开关
4. 输入增益2, 带信号/夹子LED

5. 输入2线路-乐器开关
6. 用于电容式话筒的+48V幻象电源
7. 直接监听旋钮用于零延迟监听与回放混音的输入
8. 电源 LED
9. 主音量级
10. 耳机输出和电平
11. MIDI 输入和输出
12. USB 2.0 port for Mac/PC or power when using an iPad
13. 用于Mac/PC的USB2.0端口, 或使用 iPad时的电源
14. Kensington 锁孔
15. 主扬声器输出

6. Alimentación phantom +48V para micrófonos condensers
7. Switch de monitoreo directo para monitoreo con cero latencia de las entradas mezcladas con la reproducción
8. LED Power
9. Nivel de volumen principal
10. Salida y nivel de auricular
11. Salida y entrada MIDI
12. Puerto USB 2.0 para Mac/PC o alimentación cuando utiliza su iPad®
13. Hecha para puerto iOS cuando se utiliza con iPad
14. Bloqueo Kensington™
15. Salida principal de ALTAVOCES

1. Kombi-Buchse für ein Mikrofon, Instrument oder eine Line-Quelle
2. Gain-Regler für Input 1 mit Signal/Clip-LED
3. Line-Instrument-Umschalter für Input 1

4. Gain-Regler für Input 2 mit Signal/Clip-LED
5. Line-Instrument-Umschalter für Input 2
6. +48V Phantomspeisung für Kondensatormikrofone
7. Direct-Monitoring-Regler für ein latenzfreies Monitoring der Mischung aus den Eingangs- und Playback-Signalen
8. Power-LED
9. Main-Lautstärkeregler
10. Kopfhörer-Ausgang und -lautstärke
11. MIDI- Ein- und Ausgang
12. USB 2.0 Port für Mac/PC oder zur Stromversorgung im Betrieb mit einem iPad
13. Hergestellt für den Betrieb mit einem iPad über den iOS Port
14. Öffnung für Kensington-Schloss
15. Ausgänge für Hauptlautsprecher

1. Entrées mixtes microphone, instrument, ligne

2. Gain de l'entrée 1 Avec voyant de signal/écrêtage
3. Commutateur ligne/instrument de l'entrée 1
4. Gain de l'entrée 2 Avec voyant de signal/écrêtage
5. Commutateur ligne/instrument de l'entrée 2
6. Alimentation fantôme +48 V pour microphones électrostatiques
7. Bouton de monitoring direct sans latence des entrées mélangées Avec le signal de lecture
8. Voyant d'alimentation
9. Niveau de volume général
10. Sortie et niveau pour casque
11. Entrée et sortie MIDI
12. Port USB 2.0 pour Mac/PC ou alimentation lors de l'utilisation d'un iPad
13. Port « Made for iOS » pour une utilisation Avec un iPad
14. Orifice de fixation d'antivol Kensington
15. Sorties pour enceintes principales