

U2MIDI PRO

用户手册 V06

您好，感谢您购买 CME 的专业产品！

请在使用本产品前完整阅读本手册。手册中的图片仅用于插图目的，真实产品可能有所不同。更多技术支持内容和操作说明视频请访问 www.cme-pro.com/support/ 页面。

重要说明

- **警告**

连接不当可能会导致设备损坏。

- **版权**

2022 © CME 公司版权所有。未经 CME 公司书面同意，不得以任何形式对本手册的全部或部分进行复制。CME 是 CME 公司在中华人民共和国和/或其他国家的注册商标。其它的产品和品牌名称是其各自公司的商标或注册商标。

- **保修**

CME 为本产品针对个人或实体提供为期一年的标准有限保修，无论这个产品是从购买自 CME 的授权经销商还是分销商。保修期从你购买本产品的日期开始计算。CME 的保修范围仅限于产品硬件工艺和材料的缺陷，CME 的保修并不包括正常使用造成的磨损、用户自行拆装、未经授权的维修等人

为损坏，以及不承担因使用不当或故障而造成损失的责任。作为接受保修服务的条件，你会被要求提供购买证明。例如在你的发票或销售收据中，显示着该产品的购买日期，这是你购买的凭证。你可以联系 CME 授权的经销商或分销商获取相关服务，CME 将根据当地的法律对消费者履行保修义务。

● 安全说明

使用本产品时，为了减少火灾、触电或人员伤害的危险，应始终遵守基本的安全预防措施。这些措施包括但不限于以下：

- 切勿在有雷电的时候安装连接。
- 切勿将连线以及插口安装在潮湿的位置，除非该插口是专门为潮湿位置而设计的。
- 务必按照操作说明来使用本产品。
- 不要让本产品淋雨或受潮，并避免火灾或电击。
- 应使本产品远离会产生电气干扰的装置，如荧光灯、无线发射器和电动机等。
- 应使本产品避开灰尘、高温和振动。
- 勿将本产品暴露在直射的阳光下。
- 勿在本产品上放置重物或装有液体的容器。
- 勿用湿手触摸插头。

包装清单

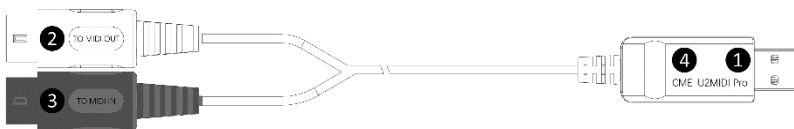
1. U2MIDI Pro 接口
2. 快速入门指南

说明

U2MIDI Pro 是一个专业的 USB MIDI 接口，可为任何配备 USB 的 Mac 或 Windows 电脑提供即插即用的 MIDI 连接，同时也可通过苹果 USB 连接套件或安卓 OTG 转接线与 iOS 和安卓平板电脑或手机一起使用。它具有 1 个 MIDI IN 和 1 个 MIDI OUT 的标准五芯 MIDI 端口，支持 16 个 MIDI 通道，可通过标准 USB 总线供电。

U2MIDI Pro 采用了最新的 32 位高速处理芯片，可充分发挥 USB 快速传输的特性以满足大数据量 MIDI 信息的吞吐和亚毫秒级别的延迟和精准度。通过 CME 开发的免费 UxMIDI Tool 工具软件，你还可对本接口进行灵活的路由、映射和过滤设置，且所有设置将自动保存在接口中。本接口亦可无需连接电脑而独立使用，提供三合一的强大功能。

U2MIDI Pro 可连接所有带有标准五芯 MIDI 插口的 MIDI 设备，例如：合成器、MIDI 控制器、MIDI 接口、肩背键盘、电吹管、电子手风琴、电子鼓、电钢琴、电子琴、音频接口、数码调音台等。



U2MIDI Pro 的 USB 插上带有 LED 指示灯。当供电正常时，LED 灯将被点亮。当有数据传输时，LED 灯将会闪烁。

1. USB MIDI 端口

U2MIDI Pro 采用 USB-A 插头用于连接电脑传输 MIDI 数据。

- 在与电脑配合使用时，将本接口的 USB-A 插头连接到电脑的 USB-A 插口即可开始使用，不需要安装任何驱动。电脑的 USB 插口可为 U2MIDI Pro 供电。在不同的操作系统和版本中 U2MIDI Pro 有可能显示为不同的类设备名称，例如“U2MIDI Pro”或“USB audio device”，名称后面还会带有 IN/OUT 字样。
- 在作为 MIDI 路由器、映射器和过滤器独立使用时，将本接口连接到标准 USB 充电器或充电宝即可开始使用。

注：请选用可为小电流设备（例如蓝牙耳机或健身手环等）充电、且不带自动节电功能的移动电源。

2. 【TO MIDI OUT →】白色插头

请将这个插头连接外部 MIDI 设备的 MIDI OUT 插口，用于在电脑上接收外部 MIDI 设备发送的 MIDI 信息。

3. 【TO MIDI IN →】黑色插头

请将这个插头连接外部 MIDI 设备的 MIDI IN 插口，用于从电脑向外部 MIDI 设备发送 MIDI 信息。

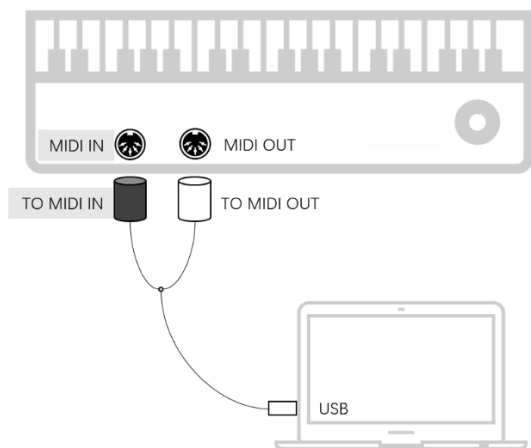
4. LED 指示灯

U2MIDI Pro 的绿色 LED 灯用于指示电源和 MIDI 端口的工作状态。当端口有 MIDI 数据在传输时，指示灯将相应地闪烁。

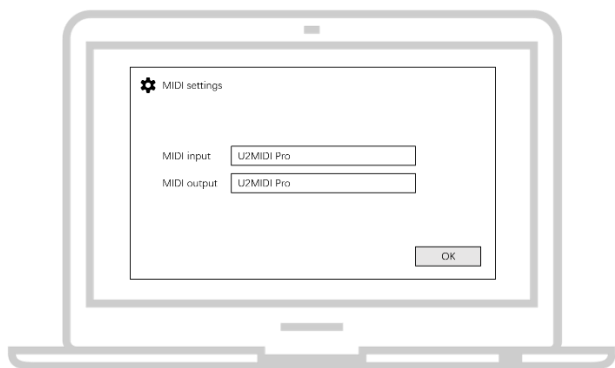
连接

1. 将 U2MIDI Pro 连接到电脑的 USB-A 插口。如果电脑没有 USB-A 插口，可使用相应的转接线（需另外购买）或 USB HUB。
2. 将 U2MIDI Pro 的【TO MIDI OUT →】白色插头插入 MIDI 设备的 MIDI Out 或 Thru 插口，以及将【TO MIDI IN →】黑色插头插入 MIDI 设备的 MIDI In 插口。

注：可根据实际需要只连接一个 MIDI 插头到 MIDI 设备。



3. 当电脑电源接通后，U2MIDI Pro 的 LED 指示灯会亮起，电脑会自动识别设备。打开音乐软件，在 MIDI 设置页面将 MIDI 输入和输出端口设置为 U2MIDI Pro，并开始使用。



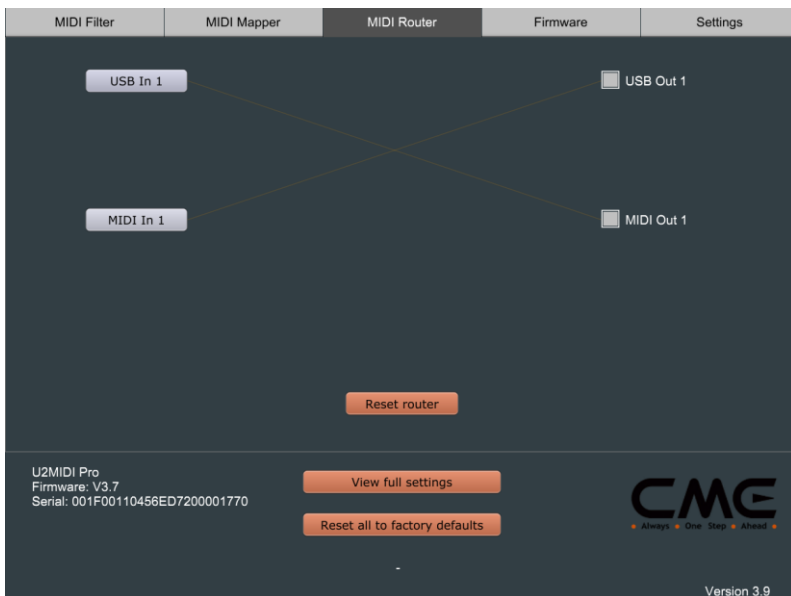
设置软件

请访问 www.cme-pro.com/support/ 下载免费的 UxMIDI Tools 软件（兼容 macOS X 和 Windows 7-64 位或更高）及说明书。您可通过它随时升级 U2MIDI Pro 产品的固件程序，以获得最新高级功能；同时还可进行多种灵活设置。

1. MIDI Routing 路由设置

MIDI 路由器用于查看和改变 MIDI 信息在硬件中的信号走向。

注：所有路由设置将被自动保存到 U2MIDI Pro 本机的内存中。



2. MIDI Mapper 映射器设置

MIDI 映射器用于对选定的设备进行输入数据的重新映射，使之按照自定义的规则进行输出。

注：在使用 MIDI 映射器功能之前，U2MIDI Pro 的固件需要更新至 Version 3.6 或更高版本，UxMIDI Tools 软件需要更新至 Version 3.9 或更高版本。

注：所有映射器设置将自动被保存到 U2MIDI Pro 本机的内存中。



3. MIDI Filter 过滤器设置

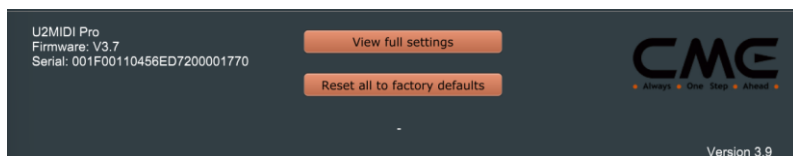
MIDI 映射器用于对选定的设备进行输入数据的重新映射，使之按照自定义的规则进行输出。

注：所有过滤器设置将自动被保存到 U2MIDI Pro 本机的内存中。



4. View full settings 查看全部设置

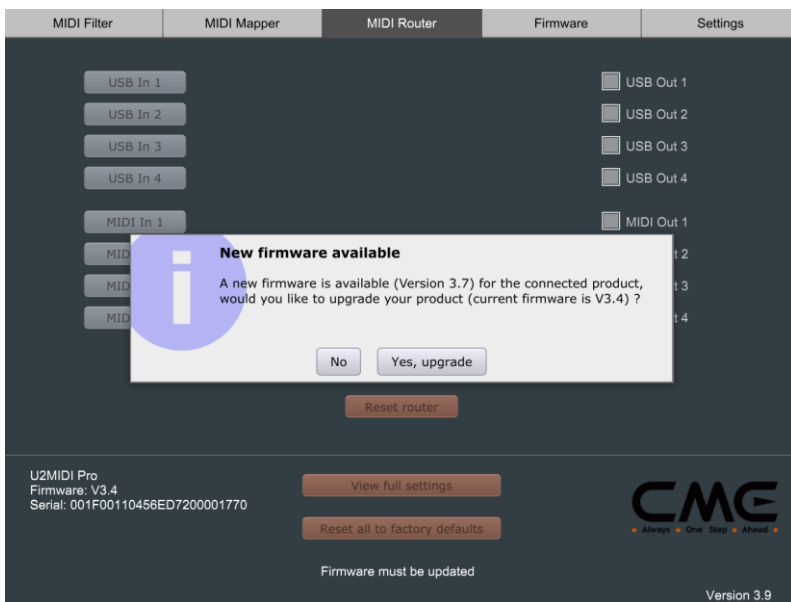
View full settings 查看全部设置按钮用于打开总体设置窗口，查看当前设备各个端口的过滤器设置、映射器设置、和路由器设置信息。



5. Firmware 固件升级

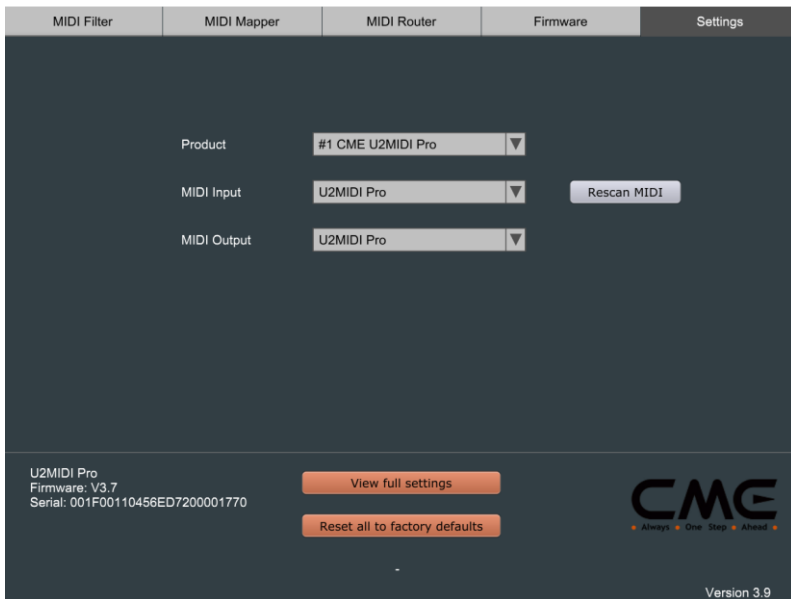
本软件可在电脑连接至互联网后，自动检测当前已连接的设备是否有新的固件，并提示进行更新。当软件无法进行自动更新时，您可以在此固件页面进行手动更新操作。

注：每次升级到新的固件版本之后，建议重启 U2MIDI Pro。



6. Settings 设置

设置页面 (Settings) 用于选择软件所要设置和操作的设备型号和端口。当有新的设备被连接到电脑后，请使用 [Rescan MIDI] 按钮重新扫描刚刚连接的设备，以便使其出现在设备和端口的下拉选框中。如果您同时连接了多个设备，请在此选择需要进行设置的设备和端口。



系统要求

Windows:

- 任何带 USB 插口的 PC 电脑。
- 操作系统: Windows XP (SP3) / Vista (SP1) / 7 / 8 / 10 / 11 或更高版本。

Mac OS:

- 任何带 USB 插口的 Apple Macintosh 电脑。
- 操作系统: Mac OS X 10.6 或更高版本。

iOS:

- 任何 iPad、iPhone、iPod Touch 系列产品。需要另外购

买 Apple Camera Connection Kit 或 Lightning to USB Camera Adapter。

- 操作系统：Apple iOS 5.1 或更高版本。

Android:

- 任何平板电脑和手机。需要另外购买 USB OTG 转接线。
- 操作系统：Google Android 5 或更高版本。

技术规格

技术	标准的 USB MIDI，符合 USB 类，即插即用
插头	1 个【TO MIDI OUT →】白色五芯插头，1 个【TO MIDI IN →】黑色五芯插头
指示灯	1 个 LED 灯
兼容设备	带有标准五芯 MIDI 插口的设备，以及带有 USB-A 的电脑或 USB 主机设备
MIDI 信息	MIDI 标准中的所有信息，包括音符、控制器、时钟、系统专用信息、MIDI 时间码、MPE 多维控制
传输延迟	小于 1 毫秒
供电	USB-A 插座。通过标准 5 伏 USB 总线供电
固件升级	使用配套软件 UxMIDI Tool 通过 USB 端口进行升级
功耗	75 毫瓦
长度	2 米
重量	81.5 克

规格如有变更，恕不另行通知。

常见问题

- **U2MIDI Pro 的 LED 灯不亮：**
 - 是否已将 USB 插头插入电脑或主机设备的 USB 端口？
 - 所连接的电脑或主机设备是否已经打开电源？
- **演奏 MIDI 键盘或电钢琴时电脑无法收到 MIDI 信息：**
 - 是否在音乐软件中正确选择了 U2MIDI Pro 作为 MIDI IN 设备？
 - 是否通过 UxMIDI Tool 软件设置过自定义的 MIDI 路由？可尝试通过软件将接口恢复到出厂设置状态。
 - 是否将【TO MIDI OUT →】白色插头正确地连接到 MIDI 键盘或电钢琴的 MIDI OUT 插口？
- **外部音源或电钢琴无法响应电脑播放的 MIDI 信息：**
 - 是否在音乐软件中正确选择了 U2MIDI Pro 作为 MIDI OUT 设备？
 - 是否通过 UxMIDI Tool 软件设置过自定义的 MIDI 路由？可尝试通过软件将接口恢复到出厂设置状态。
 - 是否将【TO MIDI IN →】黑色插头正确地连接到外部音源或电钢琴的 MIDI IN 插口？
- **连接到接口的音源出现长音或音符错乱：**
 - 这个问题很可能是因为 MIDI 回路（MIDI Loop）造成的。请检查是否通过 UxMIDI Tool 软件设置过自定义的

MIDI 路由？可尝通过软件将将接口恢复到出厂设置状态。

联系方式

电子邮件：support@cme-pro.com

网页：www.cme-pro.com