

PreSonus Studio One 注册安装指导

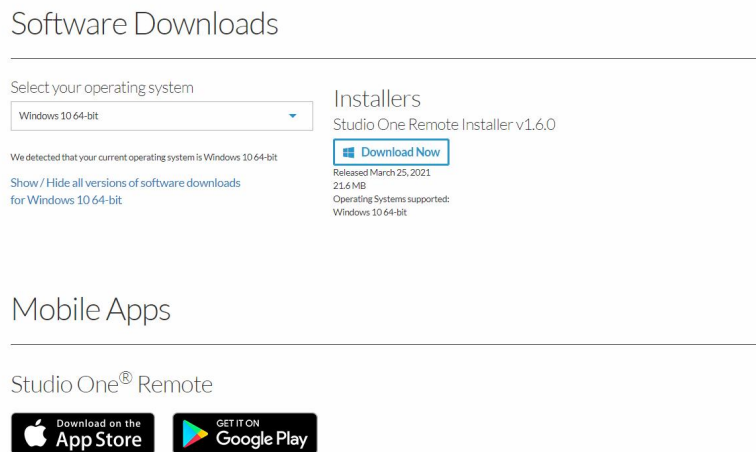
目录

下载与安装.....	1
注册 PreSonus 账户.....	2
激活 Studio One 账户.....	4
系统要求.....	7

★ 下载与安装

访问网址并下载：

<https://www.presonus.com/products/Studio-One-Remote/downloads>



根据需安装的系统下载对应版本



安装时可选择所需语言

★ 注册 PreSonus 账户



点击[接受]接受协议。然后显示 PreSonus 账户登录窗口



如果您已经有用户帐户，请输入您的电子邮件地址（或 My.PreSonus 用户名）和密码，然后按[登录]登录您的帐户。

如果您需要创建帐户，并且您的计算机已连接到网络，请单击[创建 PreSonus 帐户]。

PreSonus Studio One 注册安装指导



PreSonus

请输入您的联系方式进行注册。一封带有激活帐户链接的电子邮件将发送至您的邮箱。

名字

姓

国家/地区

电子邮件

密码

再次输入密码

本人已阅读并同意最新的使用条款。
[PreSonus 使用条款](#)

我愿意通过电子邮件接受来自 PreSonus 的不定期更新。

[返回登录](#)

温馨提示：输入邮箱后请务必核对邮箱的准确性，务必牢记账户密码



PreSonus

请稍候...

注册

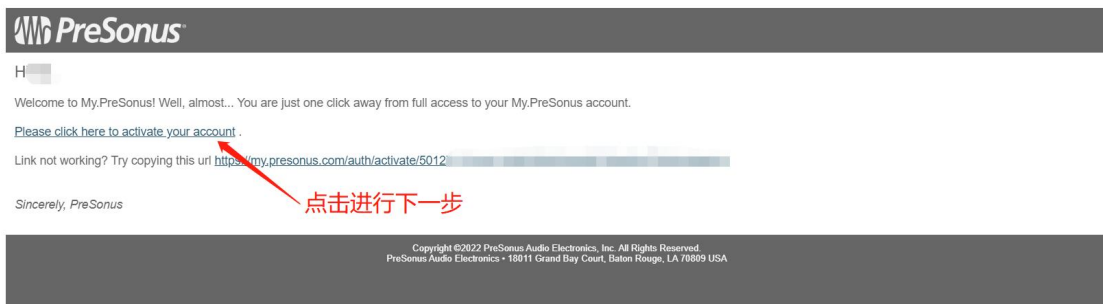
密码

再次输入密码

本人已阅读并同意最新的使用条款。
[PreSonus 使用条款](#)

我愿意通过电子邮件接受来自 PreSonus 的不定期更新。

[返回登录](#)



温馨提示：您填写的邮箱内将会收到一封邮件，请您从邮箱内找到邮件并进行下一步操作，

请您务必保证您填写的邮箱能够正常登录使用。

★ 激活 Studio One 账户

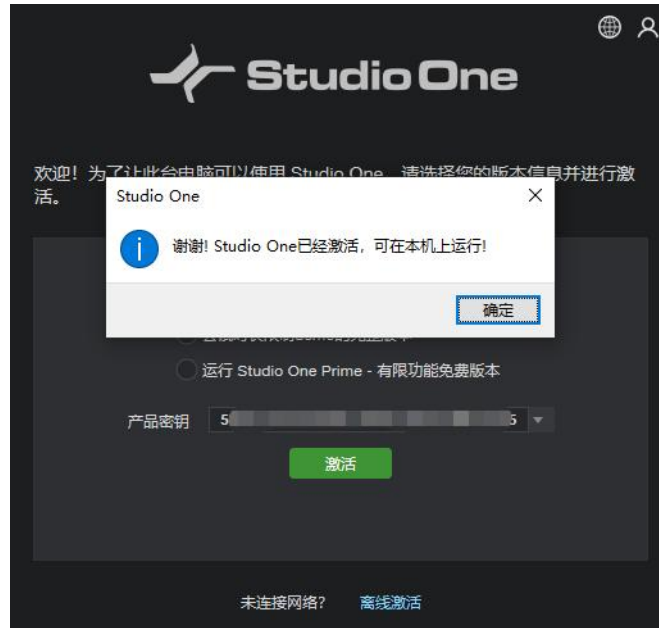


请填写注册时使用的账户密码进行登录

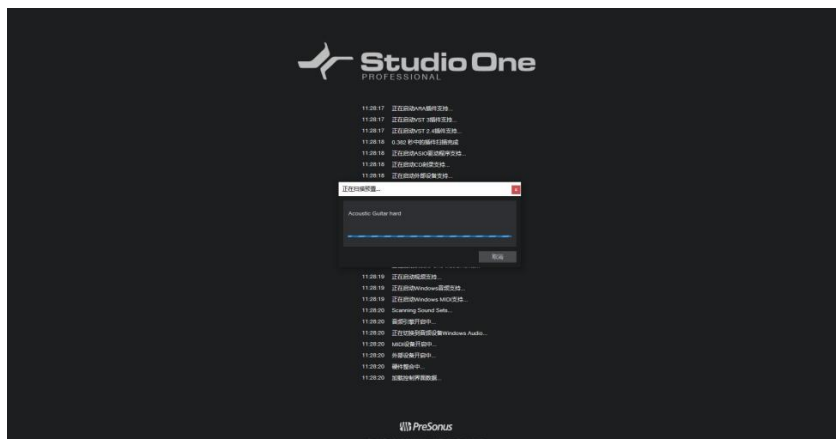


输入购买的序列号进行激活

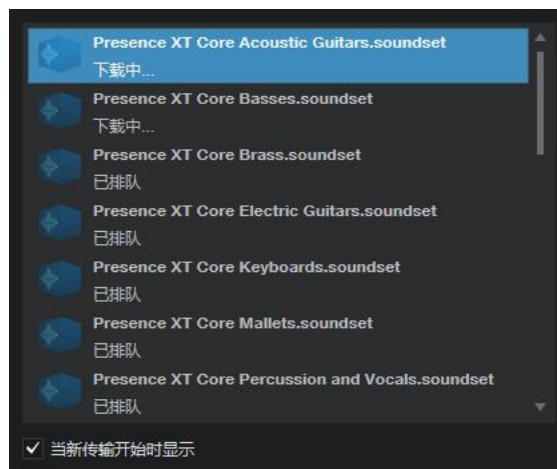
PreSonus Studio One 注册安装指导



Studio One 激活完成



根据需要，勾选并下载安装所需乐器附件程序包



所需乐器附件程序包下载安装完成后，即可使用

PreSonus Studio One 注册安装指导



获取更多帮助请访问

中音官网：<http://www.centrmus.com/product/default/detail?id=1539>

PreSonus 官网：<https://www.presonus.com/products/Studio-One>

售后服务方式

用户在产品使用过程中的任何问题，可联系所购买产品的中音授权经销商或中音公司。

我们的联系方式有以下三种：

微信：18810974473

邮箱：service@centrmus.com

电话：400 085 1115



扫码售后咨询

★ 系统要求

Windows®

Windows 10 (仅限 64 位)

Intel® Core™ i3/AMD A10 处理器或更高最低

4GB RAM / 推荐 8GB 或更多

网络连接 (在安装、激活, 云端上传, 商店和文件集合时需要使用网络)

1366 x768 分辨率的显示器 (推荐使用高 dpi 显示器) 触摸操作需要启用多点触控的显示器

内容存储:

40 GB 可用硬盘空间 (Studio One Professional)

20 GB 可用硬盘空间 (Studio One Artist)

MacOS®

MacOS® 10.13 或更高版本 (仅限 64 位)

英特尔® 酷睿™ i3 或更高

Rosetta 2 支持 Apple M1 处理器最低 4GB

RAM / 推荐 8GB 或更多

互联网连接 (在安装、激活, 云端上传, 商店和文件集合时需要使用网络)

1366 x768 分辨率的显示器 (推荐 Retina 显示器) 触摸操作需要支持 TUIO 的多点触控显示器

内容存储:

40 GB 可用硬盘空间 (Studio One Professional)

20 GB 可用硬盘空间 (Studio One Artist)

适用于 iPad 的 Studio One 控制

iPad Pro®, iPad Air 2, iPad Air, iPad mini 4, 配备 Retina 显示屏的 iPad mini、iPad (第 4 代)
iOS 10 或更高版本

适用于 Android 的 Studio One 控制

运行 Android 6.0 (Marshmallow) 或更高版本的 Android™ 平板电脑
最低屏幕分辨率为 1024x768

适用于 Windows 的 Studio One 控制

与 Microsoft Surface 3 (及更高版本) 和 Surface Pro 2 (及更高版本) 兼容
Windows® 10 或更高版本 (不支持 Windows RT)

至少 2 GB RAM (推荐 4 GB RAM 或更多)

平板电脑必须与 x86 兼容 (不是基于 ARM 的)