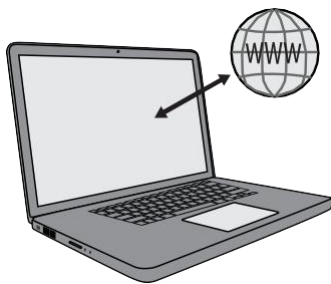


AudioBox™ iOne™ 连接 指南

包装内容

- AudioBox iTwo 界面
- USB 电缆
- 产品注册和软件授权卡
- 这是连接指南



AudioBox™ iOne™ iOne Guía de conexiones

Contenido del paquete

- Interfaz AudioBox iOne
- Cable USB
- Tarjeta de registro de producto y autorización de software
- Esta guía de conexiones

Register online for software downloads and setup guide.
Regístrese online para descargas de software y guías de configuración.
Durch eine Online-Registrierung erhalten Sie Zugriff auf Software-Downloads sowie eine Anleitung zur Inbetriebnahme.
Inscrivez-vous en ligne pour les téléchargements de logiciels et un guide de configuration.

AudioBox™ iOne™ Anleitung zur Verka- belung

Lieferumfang

- AudioBox-Interface iOne oder iTwo
- USB-Kabel
- Karte zur Produktregistrierung und Software-Autorisation
- diese Anleitung zur Verkabelung

Guide de branche- ment de l'AudioBox™ iOne™

Contenu de l'emballage

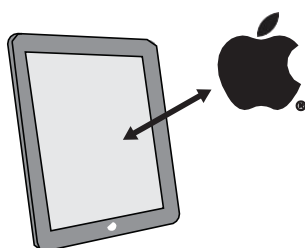
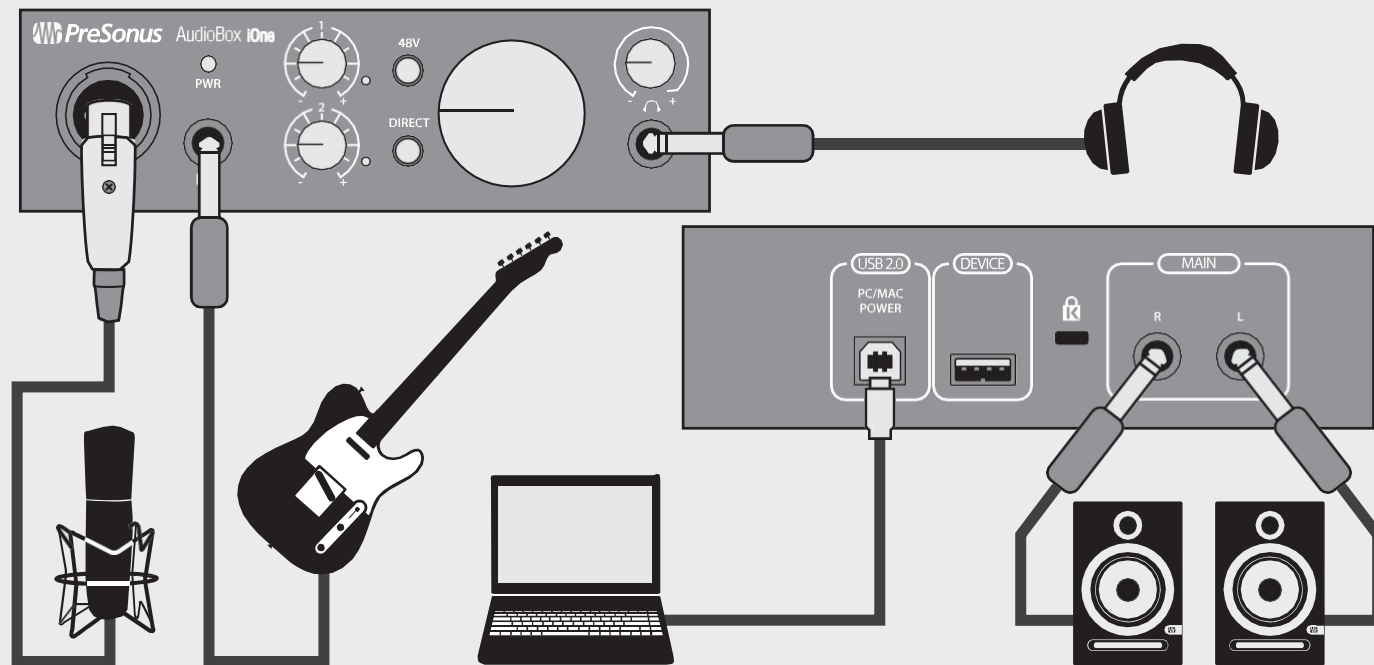
- Interface AudioBox iOne
- Câble USB
- Carte d'enregistrement du produit et d'autorisation des logiciels
- Ce Guide de branchement

计算机连接

Conexiones con una computadora

Anschluss an den Computer

Branchement de l'iOne à un ordinateur



访问苹果应用商店为您的 iPad 下载
Capture Duo 或 Capture。

Visite la tienda Apple App Store para descargar Capture Duo o Capture para iPad.

Besuchen Sie den Apple App Store und laden Sie dort
Capture Duo oder Capture for iPad herunter.

Visitez l'App Store Apple pour télécharger Capture Duo ou Capture pour iPad et un guide de configuration.

iPad 连接

- 将附带的USB电缆连接到 USB 电源（不包括），如 iPad 附带的电源。
- 使用 iPad 附带的Lightning 或 30针电缆连接 iPad。

Conexiones con iPad

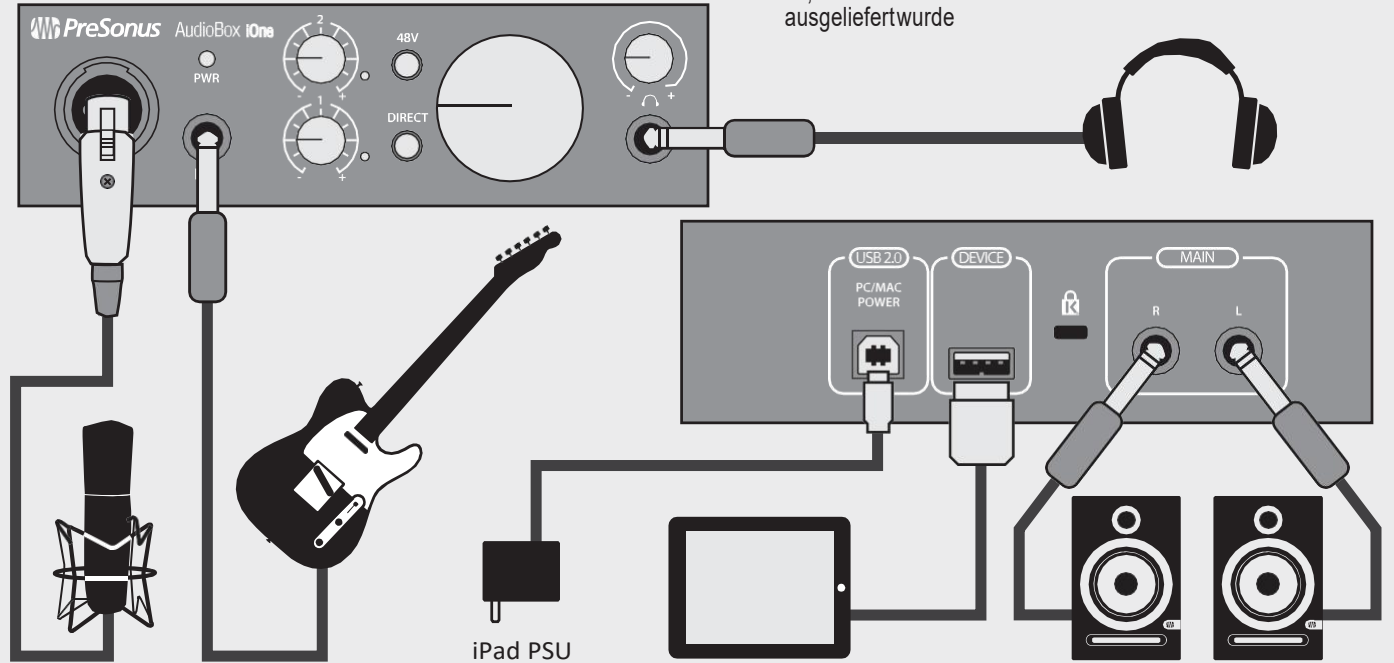
- Conecte el cable USB incluido a una fuente de alimentación USB (no incluida) tal como la provista con su iPad.
- Conecte su iPad usando el Lightning o el cable de 30 pines que viene con su iPad.

Anschluss an das iPad

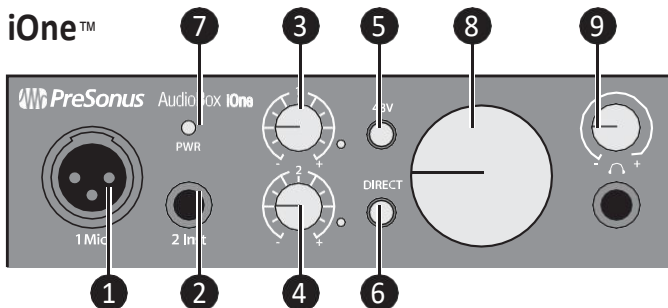
- Verbinden Sie das mitgelieferte USB-Kabel mit einem USB-Netzteil (nicht im Lieferumfang enthalten) wie dem, das mit Ihrem iPad ausgeliefert wird
- Schließen Sie Ihr iPad über das Lightning- bzw. das 30-polige Kabel an, das mit Ihrem iPad ausgeliefert wurde

Branchement de l'iOne à un iPad

- Branchez le câble USB fourni à une alimentation USB (non fournie) comme celle fournie avec votre iPad.
- Branchez votre iPad via le câble Lightning ou 30 broches fourni avec l'iPad

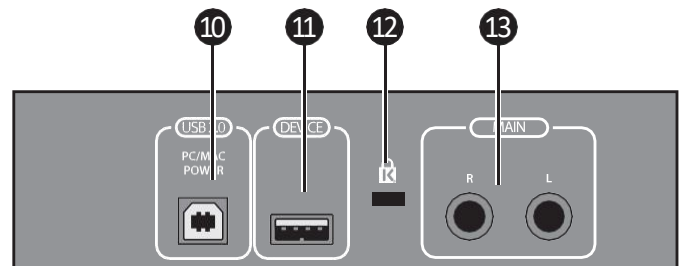


iOne™



1. 话筒输入
2. 乐器输入
3. 带LED指示灯增益输出的麦克风
4. 带LED指示灯增益输出的乐器
5. 用于电容式话筒的+48V幻象电
6. 可对与回放混音输入进行零延迟的监听开关
7. LED电源
8. 主音量级
9. 耳机输出和电平
10. Mac/PC USB2.0 端口, 或使用 iPad®时的电源
11. 专为 iOS 设计的端口, 用于 iPad®
12. Kensington™ 锁孔
13. 主扬声器输出

1. *Entrada de micrófono*
2. *Entrada de instrumento*
3. *Ganancia de entrada de micrófono con LED de señal/clip*
4. *Ganancia de entrada de instrumento con LED de señal/clip*
5. *Alimentación phantom +48V para micrófonos condenser*
6. *Switch de monitoreo directo para monitoreo con cero latencia de las entradas mezcladas con la reproducción*
7. *LED Power*
8. *Nivel de volumen principal*
9. *Salida y Nivel de auricular*
10. *Puerto USB 2.0 para Mac/PC o alimentación cuando utiliza su iPad*
11. *Hecha para puerto iOS cuando se utiliza con iPad*
12. *Bloqueo Kensington™*
13. *Salida principal de ALTA Voces*



10. Mikrofon-Eingang
11. Instrumenten-Eingang
12. Gain-Regler für Mikrofoneingang mit Signal/Clip-LED
13. Gain-Regler für Instrumenten-Eingang mit Signal/Clip-LED
14. +48V Phantomspeisung für Kondensatormikrofone
15. Direct-Monitoring-Schalter für ein latenzfreies Monitoring der Mischung aus den Eingangs- und Playback-Signalen
16. Power-LED
17. Main-Lautstärkereger
18. Kopfhörer-Ausgang und-lautstärke
19. USB 2.0 Port für Mac/PC oder zur Stromversorgung im Betrieb mit einem iPad
20. Hergestellt für den Betrieb mit einem iPad über den iOS Port
21. Öffnung für Kensington™-Schloss
22. Ausgänge für Hauptlautsprecher

1. *Entrée microphone*
2. *Entrée instrument*
3. *Gain de l'entrée microphone Avec voyant de signal/écrêtage*
4. *Gain de l'entrée instrument Avec voyant de signal/écrêtage*
5. *Alimentation fantôme +48 V pour microphones électrostatiques*
6. *Commutateur de monitoring direct sans latence des entrées mixées Avec le signal de lecture*
7. *Voyant d'alimentation*
8. *Niveau de volume général*
9. *Sortie et Niveau pour casque*
10. *Port USB 2.0 pour Mac/PC ou alimentation lors de l'utilisation d'un iPad*
11. *Port « Made for iOS » pour une utilisation Avec un iPad*
12. *Orifice de fixation d'ANTIVOL Kensington™*
13. *Sorties pour enceintes principales*