

C2MIDI PRO

用户手册 V03

您好，感谢您购买 CME 的专业产品！

请在使用本产品前完整阅读本手册。手册中的图片仅用于插图目的，真实产品可能有所不同。更多技术支持内容和操作说明视频请访问 www.cme-pro.com/support/ 页面。

重要说明

- **警告**

连接不当可能会导致设备损坏。

- **版权**

2025 © CME 公司版权所有。未经 CME 公司书面同意，不得以任何形式对本手册的全部或部分进行复制。CME 是 CME 公司在中华人民共和国和/或其他国家的注册商标。其它的产品和品牌名称是其各自公司的商标或注册商标。

- **保修**

CME 为本产品针对个人或实体提供为期一年的标准有限保修，无论这个产品是从购买自 CME 的授权经销商还是分销商。保修期从您购买本产品的日期开始计算。CME 的保修范围仅限于产品硬件工艺和材料的缺陷，CME 的保修并不包括正常使用造成的磨损、用户自行拆装、未经授权的维修等人为损

坏，以及不承担因使用不当或故障而造成损失的责任。作为接受保修服务的条件，您会被要求提供购买证明。例如在您的发票或销售收据中，显示着该产品的购买日期，这是您购买的凭证。您可以联系 CME 授权的经销商或分销商获取相关服务，CME 将根据当地的法律对消费者履行保修义务。

● 安全说明

使用本产品时，为了减少火灾、触电或人员伤害的危险，应始终遵守基本的安全预防措施。这些措施包括但不限于以下：

- 切勿在有雷电的时候安装连接。
- 切勿将连线以及插座安装在潮湿的位置，除非该插座是专门为潮湿位置而设计的。
- 务必按照操作说明来使用本产品。
- 不要让本产品淋雨或受潮，并避免火灾或电击。
- 应使本产品远离会产生电气干扰的装置，如荧光灯、无线发射器和电动机等。
- 应使本产品避开灰尘、高温和振动。
- 勿将本产品暴露在直射的阳光下。
- 勿在本产品上放置重物或装有液体的容器。
- 勿用湿手触摸插头

包装清单

1. C2MIDI Pro 接口
2. 快速入门指南

说明

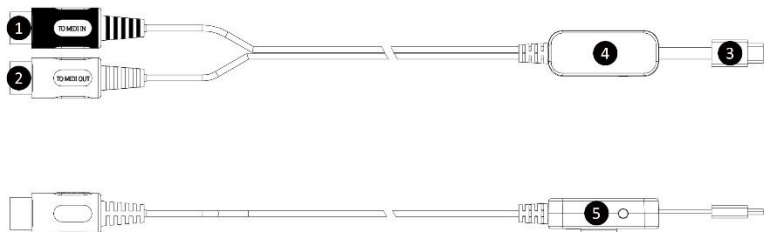
C2MIDI Pro 是全球第一个带有 USB 接口的智能 MIDI 线。它可在两台 MIDI 设备之间作为独立运行的 MIDI 映射器和过滤器使用，也可作为即插即用 USB MIDI 接口连接任何配备 USB 的 Mac 或 Windows 电脑、以及 iOS 设备或安卓设备（通过 USB OTG 转接线）。它具有 1 个 USB-C 插头，1 个 MIDI IN 和 1 个 MIDI OUT 的标准五芯 MIDI 插头。它支持 16 个 MIDI 通道。

C2MIDI Pro 配有免费的 UxMIDI Tool 软件（适用于 macOS、iOS、Windows 和安卓版本）。您可用它进行固件升级，以及进行 MIDI 映射和过滤设置。所有设置将自动保存在接口中，便于脱离电脑单机使用。它可通过标准 USB 电源（总线或充电宝）和 MIDI OUT 端口供电。

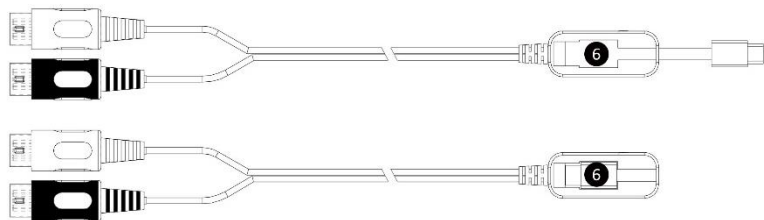
C2MIDI Pro 采用了最新的 32 位高速处理芯片，可充分发挥 USB 快速传输的特性，以满足大数据量 MIDI 信息的吞吐和接近零毫秒级别的延迟和精准度。它可连接所有带有标准五芯 MIDI 端口的 MIDI 设备，例如：合成器、MIDI 控制器、MIDI 接口、肩背键盘、电吹管、电子手风琴、电子鼓、电钢琴、电子琴、音频接口、数码调音台等。



正面和侧面



背面



1. [TO MIDI IN →] 黑色五芯插头

- 请将这个插头连接标准 MIDI 设备的五芯 MIDI IN 端口，用于发送 MIDI 信息。

2. [TO MIDI OUT →] 白色五芯插头

- 请将这个插头连接标准 MIDI 设备的五芯 MIDI OUT 端口，用于接收 MIDI 信息。

注：在将 C2MIDI Pro 作为独立的智能 MIDI 线使用时，此插头可从大部分 MIDI 设备的 MIDI OUT 端口获得供电（兼容 5 伏或 3.3 伏 MIDI，MIDI 设备的电路设计需遵循 MIDI 标准），从而在未连接电脑的情况下，独立地进行 MIDI 信息的映射和过滤等处理。

3. USB-C 插头

C2MIDI Pro 采用通用 USB-C 插头,用于连接电脑传输 MIDI 数据。

- 在与电脑配合使用时, 将本接口的 USB-C 插头连接到电脑的 USB-C 插口即可开始使用, 您不需要安装任何驱动。电脑的 USB 插口可为 C2MIDI Pro 供电。在不同的操作系统和版本中 C2MIDI Pro 有可能显示为不同的类设备名称, 例如“C2MIDI Pro”或“USB audio device”, 名称后面还会带有 IN 或 OUT 字样。
- 在 C2MIDI Pro 被用作独立的智能 MIDI 线使用 MIDI 映射器和过滤器功能时, 也可将 USB-C 插头插入标准的 USB 充电器或充电宝获得供电。

注 1: 请选用可为小电流设备 (例如蓝牙耳机或健身手环等) 充电、且不带自动节电功能的移动电源。

注 2: 如果所连接的 MIDI 设备能够通过 MIDI OUT 端口为 C2MIDI Pro 提供所需电力, 则无需再使用 USB 电源供电。

4. LED 指示灯

C2MIDI Pro 的绿色 LED 灯用于指示电源和 MIDI 端口的工作状态。当端口有 MIDI 数据在传输时, 指示灯将相应地闪烁。

5. 预设按钮

- C2MIDI PRO 内有 2 个用户可自定义的预设。在电源接通状态, 每按一次按钮, 接口会按循环顺序切换致下一个预设, 所有 LED 指示灯将根据预设号码做出相同次数的闪烁以提示当前预设。例如用户切换到预设 2, 则 LED 灯闪烁两次。
- 同样在电源接通状态, 按住按钮 5 秒再松开, C2MIDI PRO 将

会被恢复到出厂设置状态。

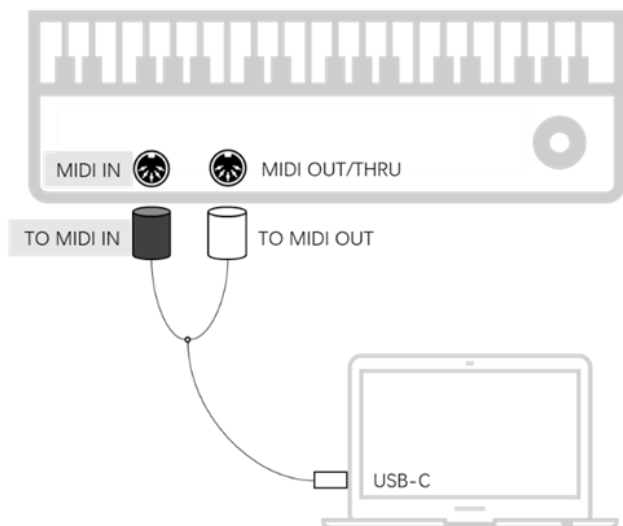
- 另外，您也可通过 UxMIDI Tools 软件将按钮设定为向所有输出端口发送 16 个 MIDI 通道的“所有音符关闭”信息，用来消除外部设备意外出现的长音。

6. USB-C 插头卡槽

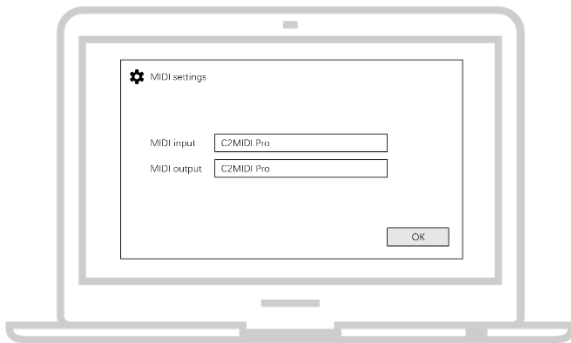
C2MIDI Pro 接口盒的背面带有 USB-C 插头卡槽。当您 will C2MIDI Pro 作为智能 MIDI 线独立使用时，仅需连接两台 MIDI 设备的 MIDI OUT 和 IN 端口，无需连接电脑 USB 端口或 USB 电源，此时您可将 USB-C 插头卡入卡槽进行收纳。

连接

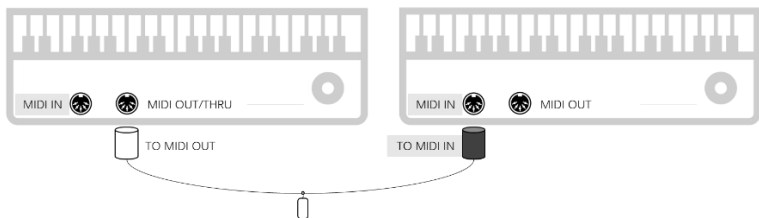
- 使用 C2MIDI Pro 将外部 MIDI 设备连接到电脑



1. 将 C2MIDI Pro 连接到电脑的 USB-C 插口。如果电脑没有 USB-C 插口，可另外购买相应的转换头或 USB 集线器。连接后，C2MIDI Pro 的绿色 LED 指示灯将亮起，计算机将自动识别该设备。
2. 将 C2MIDI Pro 的 [TO MIDI OUT ➔] 白色插头插入 MIDI 设备的 MIDI OUT 或 THRU 端口，以及将 [TO MIDI IN ➔] 黑色插头插入 MIDI 设备的 MIDI IN 端口。
注：可根据实际需要只连接一个 MIDI 插头到 MIDI 设备。
3. 当电脑电源接通后，C2MIDI Pro 的 LED 指示灯会亮起，电脑会自动识别设备。打开音乐软件，在 MIDI 设置页面将 MIDI 输入和输出端口设置为 C2MIDI Pro，并开始使用。



- **将 C2MIDI Pro 作为智能 MIDI 线连接两台 MIDI 设备**
1. 将 C2MIDI Pro 的 [TO MIDI OUT ➔] 白色插头插入第一台 MIDI 设备的 MIDI OUT 或 THRU 端口，以及将 [TO MIDI IN ➔] 黑色插头插入第二台 MIDI 设备的 MIDI IN 端口。



2. 如果第一台 MIDI 设备能够通过 MIDI OUT 或 THRU 端口为 C2MIDI Pro 提供所需电力，接口上的绿色指示灯将会亮起，可以正常使用。

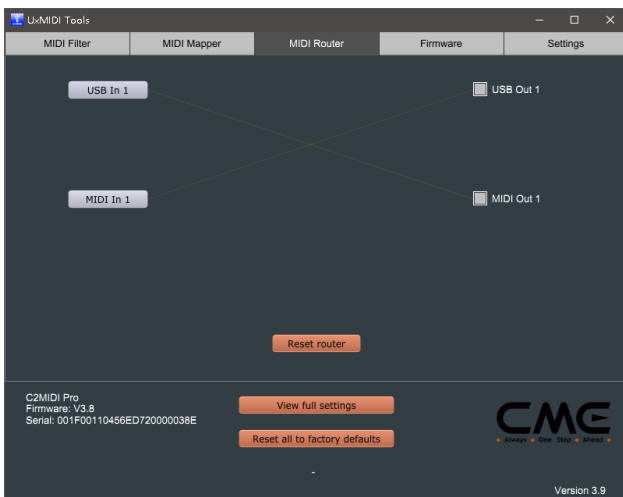
注： 请将 C2MIDI Pro 接口通过 USB-C 连接到电脑，并使用配套的 UxMIDI Tools 软件设置自定义 MIDI 映射器和过滤器。

设置软件

请访问 www.cme-pro.com/support/ 下载免费的 HxMIDI Tools 软件（兼容 macOS X、Windows 10 或更高、iOS 或安卓）及说明书。您可通过它随时升级 C2MIDI Pro 产品的 USB 固件程序，以获得最新高级功能。同时还可进行多种灵活设置，所有路由器、过滤器和映射器设置都将被自动保存到该设备的内存中。

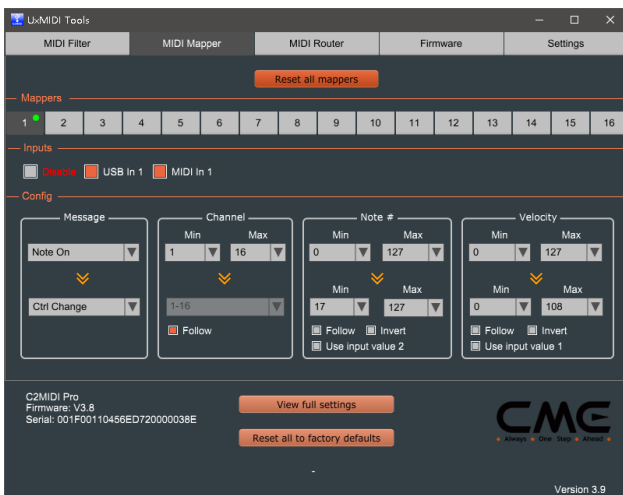
1. MIDI Router 路由器设置

路由器用于查看和改变 MIDI 信息在硬件中的信号走向。



2. MIDI Mapper 映射器设置

映射器用于对选定的设备进行输入数据的重新映射，使之按照自定义的规则进行输出。



3. MIDI Filter 过滤器设置

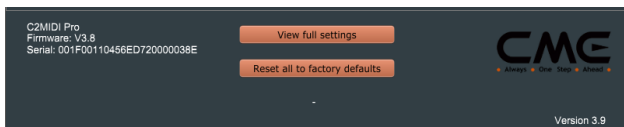
过滤器用于屏蔽选定的输入或输出端口中某些类型的 MIDI 信息，使之不再出现。



4. View full settings 查看全部设置和 Reset all to factory defaults 全部恢复出厂设置

View full settings 查看全部设置按钮用于打开总体设置窗口，查看当前设备各个端口的过滤器设置、映射器设置、和路由器设置状态。

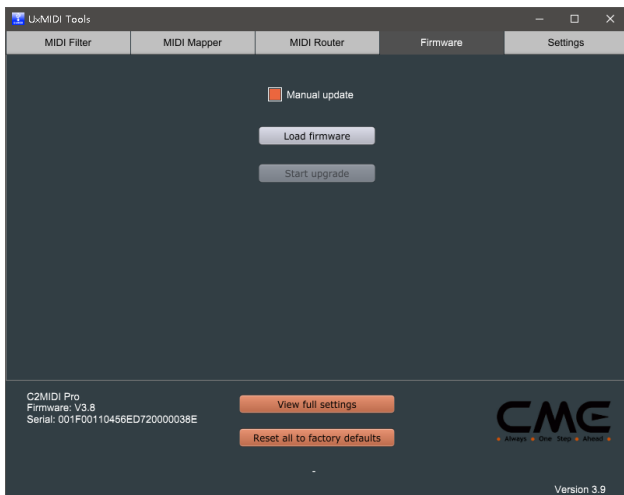
全部恢复出厂设置按钮用于将本机所有参数恢复为产品出厂时的默认状态。





5. Firmware 固件升级

本软件可在电脑连接至互联网后，自动检测当前已连接的设备是否有新的固件，并提示进行更新。当软件无法进行自动更新时，您可以在 Firmware 固件页面进行手动更新操作。

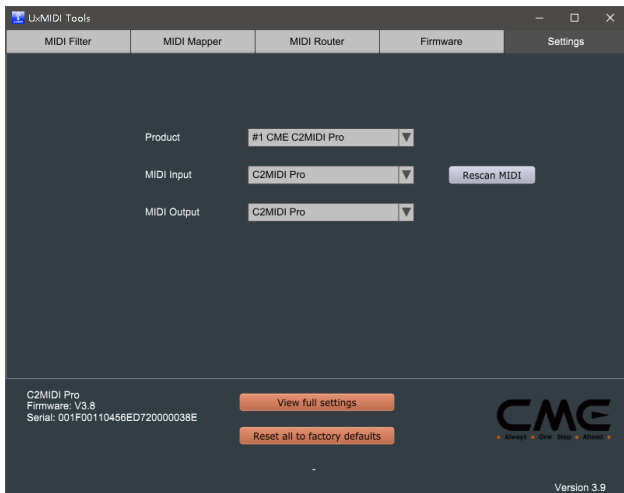


注：每次升级到新的固件版本之后，建议重启 C2MIDI Pro。

6. Settings 设置

设置页面用于选择软件所要设置和操作的设备型号和端口。当有新的设备被连接到电脑后，请使用 [Rescan MIDI] 按钮重新扫描刚连接的设备，以便使其出现在设备和端口的下拉选框中。

如果您同时连接了多个设备，请在此选择需要进行设置的设备和端口。



USB MIDI 连接系统要求

Windows:

- 任何带有 USB 插口的 PC 电脑。
- 操作系统：Windows XP (SP3) / Vista (SP1) / 7 / 8 / 10 / 11 或更高版本。

Mac OS X:

- 任何带有 USB 插口的 Apple Mac 脑。
- 操作系统：Mac OS X 10.6 或更高版本。

iOS:

- 任何 iPad、iPhone、iPod Touch 系列产品。连接带有 Lightning 插口的型号需要另外购买 Apple Camera Connection Kit 或 Lightning to USB Camera Adapter。
- 操作系统：Apple iOS 5.1 或更高版本。

Android:

- 任何平板电脑和手机。需要另外购买 USB OTG 转接线。
- 操作系统：Google Android 5 或更高版本。

技术规格

技术	标准的 USB MIDI，符合 USB 类，即插即用
插头	1 个 [TO MIDI OUT ➔] 白色五芯插头 1 个 [TO MIDI IN ➔] 黑色五芯插头
指示灯	1 个 LED 指示灯
兼容设备	带有标准五芯 MIDI 端口的设备 操作系统支持 USB MIDI 即插即用的电脑和设备
兼容操作系统	macOS, iOS, Windows, Android, Linux 和 Chrome OS
MIDI 信息	MIDI 标准中的所有信息，包括音符、控制器、时钟、系统专用信息、MIDI 时间码、MPE 多维控制
传输延迟	接近零延迟，零抖动
固件升级	通过 USB-C 端口连接 MacOS X, Windows 10/11、iOS 或安卓设备使用 UxMIDI Tools 软件进行升级和配置
供电	USB-C 插座，通过标准 5 伏 USB 总线供电 MIDI OUT 端口，通过标准 MIDI 5 伏或 3.3 伏供电

功耗	116 毫瓦
长度	2 米
重量	89 克

规格如有变更，恕不另行通知。

常见问题

- **C2MIDI Pro 的 LED 灯不亮。**
 - 请检查电脑 USB 插座是否供电、或电源适配器是否供电？
 - 如果使用 USB 充电宝供电，请选用可为小电流设备（例如蓝牙耳机或健身手环等）充电的移动电源。
 - 如果通过 MIDI 设备的 MIDI OUT 端口供电，有可能该 MIDI 设备的电路设计没有完全遵循 MIDI 标准，因此无法提供有效电力。请改用 USB 电源供电。
- **演奏 MIDI 键盘或电钢琴时电脑无法收到 MIDI 信息。**
 - 是否在音乐软件中正确选择了 C2MIDI Pro 作为 MIDI IN 设备。
 - 是否将 [TO MIDI OUT →] 白色插头正确地连接到 MIDI 键盘或电钢琴的 MIDI OUT 端口。
 - 是否通过 UxMIDI Tool 软件设置过自定义的 MIDI 路由或过滤器。可尝试在开机状态按住按钮 5 秒以上再松开，将接口恢复到出厂设置状态。
- **外部音源或电钢琴无法响应电脑播放的 MIDI 信息：**

- 是否在音乐软件中正确选择了 C2MIDI Pro 作为 MIDI OUT 设备。
 - 是否将 [TO MIDI IN →] 黑色插头正确地连接到外部音源或电钢琴的 MIDI IN 端口。
 - 是否通过 UxMIDI Tool 软件设置过自定义的 MIDI 路由或过滤器。可尝试在开机状态按住按钮 5 秒以上再松开，将接口恢复到出厂设置状态。
- **连接到接口的音源出现长音或音符错乱：**
- 这个问题很可能是因为 MIDI 回路（MIDI Loopback）造成的。请检查是否通过 UxMIDI Tool 软件设置过自定义的 MIDI 路由。可尝试在开机状态按住按钮 5 秒以上再松开，将接口恢复到出厂设置状态。

联系方式

电子邮件：support@cme-pro.com

网页：www.cme-pro.com